

VISA CHECKOUT RYZYO I UWIERZYTELNIANIE DANYCH

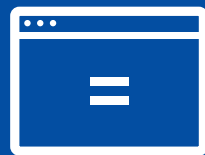
W ramach Visa Checkout na bieżąco monitorujemy ryzyko, dzięki czemu zakupy są bezpieczne i wygodne.

REJESTRACJA



- **Weryfikacja** danych użytkownika i jego aktywności w trakcie rejestrowania konta
- **Odmowa** rejestracji w przypadku użytkowników wysokiego ryzyka (np. ze względu na podejrzany e-mail, nieznane urządzenie)

LOGOWANIE



- **Weryfikacja** procesu logowania z wykorzystaniem danych urządzenia, schematu logowania, geolokalizacji, adresu IP itp.
- **Umożliwia** dodatkowe uwierzytelnianie w przypadkach wysokiego ryzyka (pytania dodatkowe lub hasło jednorazowe)
- **Uniemożliwia** logowanie w sytuacjach nietypowych (np. ze względu na IP, domenę e-mail.)

DODAWANIE KARTY



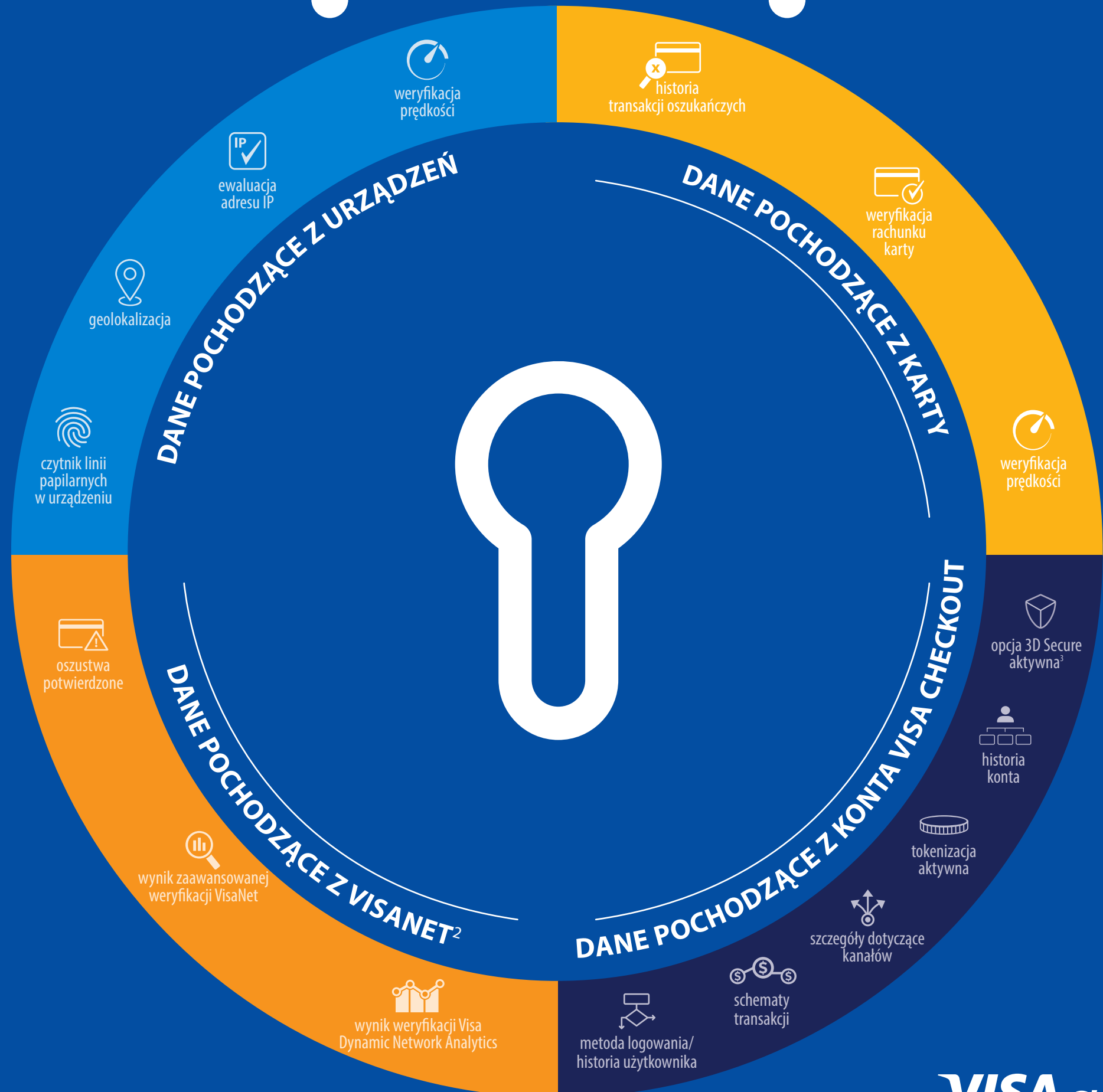
- **Weryfikacja** m.in. kodu CVV2, kodu autoryzacyjnego otrzymanego od wydawcy karty
- **Silne uwierzytelnienie** przy pierwszym użyciu karty w systemie Verified by Visa
- W procesie uwierzytelniania bierze się pod uwagę wynik zaawansowanej weryfikacji VisaNet, prędkość, aktywności związane z kontem itp. Blokada konta, w przypadku gdy karta znajduje się na liście sankcyjnej lub można ją powiązać z oszustwami finansowymi.

Zaawansowane narzędzia zarządzania ryzykiem

Visa Checkout dostarcza różnych narzędzi zarządzania ryzykiem, które mają na celu zmniejszenie skali oszustw oraz związanych z nimi kosztów ponoszonych przez detalistów i wydawców kart.

96%

RESPONDENTÓW STWIERDZA, ŻE CZUJĄ SIĘ BEZPIECZNIEJ, DOKONUJĄC ZAKUPÓW Z VISA CHECKOUT.¹



¹ Millward Brown Visa Checkout Customer Experience, marzec 2015 r., na zlecenie Visa. Na podstawie danych z ankiety online przeprowadzonej wśród 1241 klientów z USA.

² Dostępna tylko dla kart Visa.

³ Dostępna opcjonalnie.